

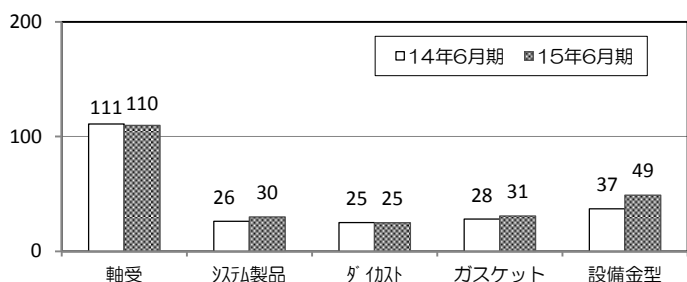
1. 連結決算の概要

(単位：百万円)

	前第1四半期 (2014.4~2014.6)		当第1四半期 (2015.4~2015.6)		増減		通期予想 (2015.4~2016.3)		増減(前期比)	
	金額	利益率%	金額	利益率%	金額	増減率%	金額	利益率%	金額	増減率%
売上高	24,148	-	26,328	-	2,180	9.0	110,000	-	11,779	12.0
営業利益	1,171	4.8	1,542	5.9	371	31.7	7,150	6.5	2,475	52.9
経常利益	1,156	4.8	1,514	5.8	358	31.0	6,600	6.0	1,627	32.7
親会社株主に帰属する当期純利益	787	3.3	1,020	3.9	233	29.6	4,200	3.8	1,006	31.5
為替レート US\$	102円		121円		19円		117円		7円	
ユーロ	140円		134円		△6円		135円		△3円	
1株当たり当期純利益	27円52銭		35円57銭		8円05銭		146円40銭		34円89銭	
自己資本当期純利益率	1.5%		1.8%		0.3%		7.1%		1.3%	
連結子会社数	16社		17社		1社		17社		1社	

2. 売上高明細(事業別)

(単位：億円)



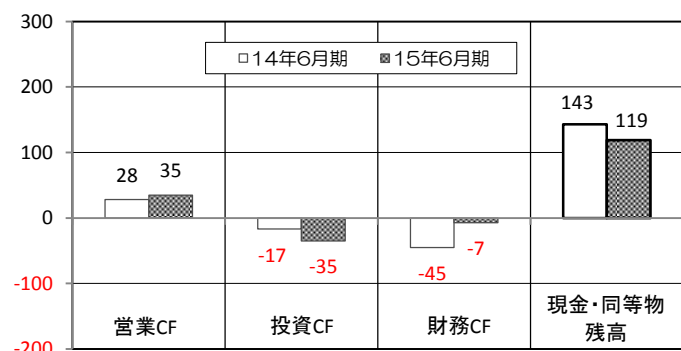
4. 貸借対照表

(単位：億円)

科目	資産の部			負債・純資産の部			
	15年3月期	15年6月期	増減	15年3月期	15年6月期	増減	
流動資産	464	470	6	流動負債	284	317	32
現金・有価証券	128	122	△6	買入債務	138	145	6
売上債権	210	214	3	借入金	48	78	29
たな卸資産	94	99	5	その他	97	94	△3
その他	30	34	3	固定負債	174	141	△33
				借入金	143	111	△31
				その他	31	30	△1
				(負債計)	459	458	△0
固定資産	575	575	0	株主資本	535	542	7
有形固定資産	497	501	4	その他包括利益累計額	36	36	△0
無形固定資産	15	14	△0	新株予約権	0	0	0
投資その他資産	63	59	△5	非支配株主持分	7	7	0
				(純資産計)	580	587	6
	1,039	1,045	6		1,039	1,045	6

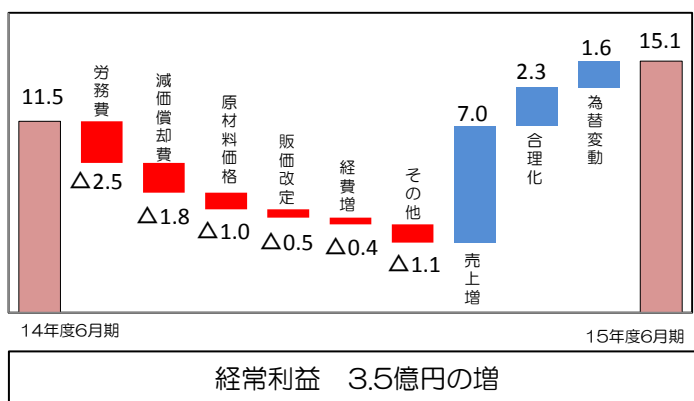
5. キャッシュフロー

(単位：億円)



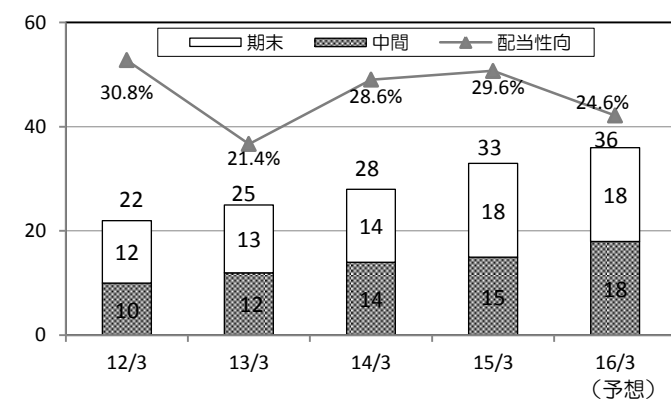
3. 経常利益増減要因

(単位：億円)



6. 配当金・配当性向

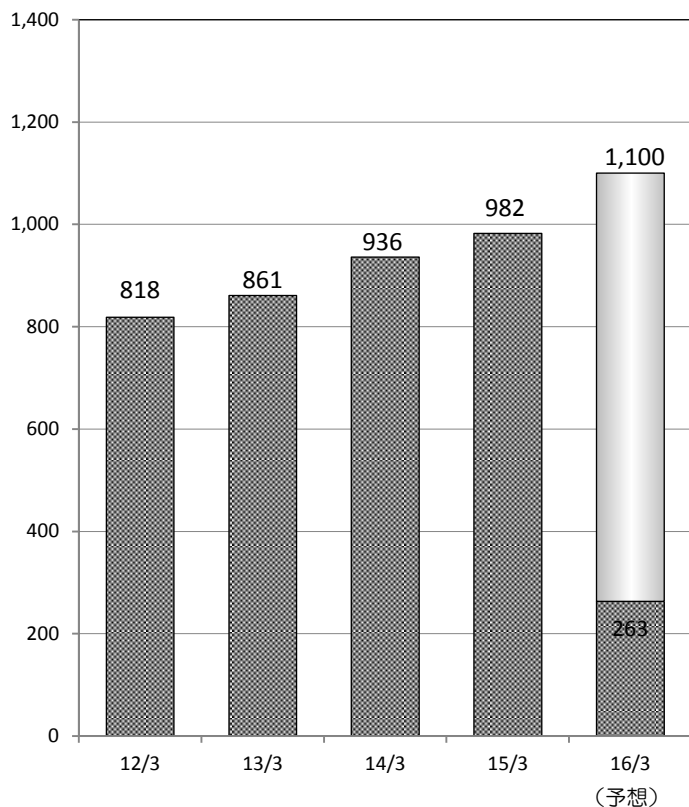
(単位：円)



7. 業績推移

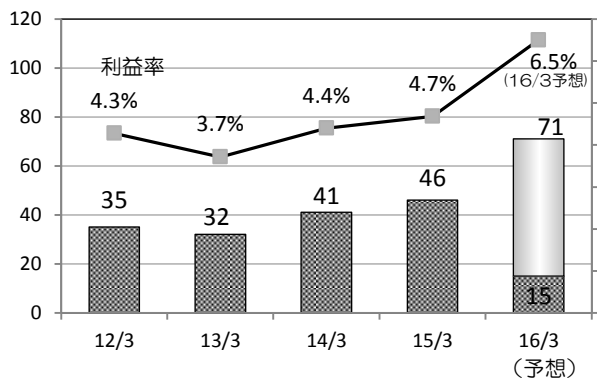
(1) 売上高

(単位：億円)



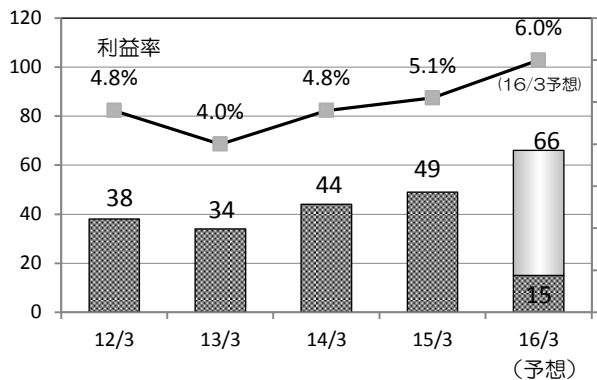
(2) 営業利益

(単位：億円)



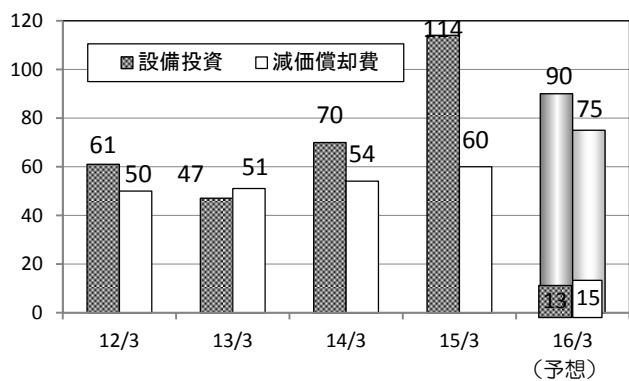
(3) 経常利益

(単位：億円)



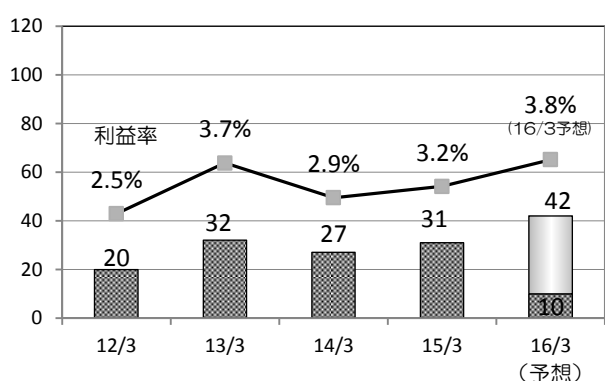
8. 設備投資・減価償却費

(単位：億円)



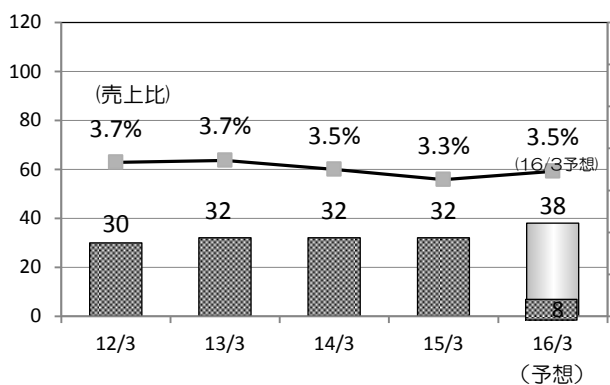
(4) 親会社株主に帰属する当期純利益

(単位：億円)



9. 研究開発費

(単位：億円)



10. セグメント情報 (事業別)

(単位：億円)

	14年6月績		15年6月期		差	
	売上高	営業利益	売上高	営業利益	売上高	営業利益
自動車部品	203	20	213	25	9	4
自動車製造用設備	37	4	49	4	12	△0
その他	0	0	0	0	0	△0
調整額 (全社管販費用)	-	-13	-	-14	-	-
合計	241	11	263	15	21	3