

2025年3月期 決算概要

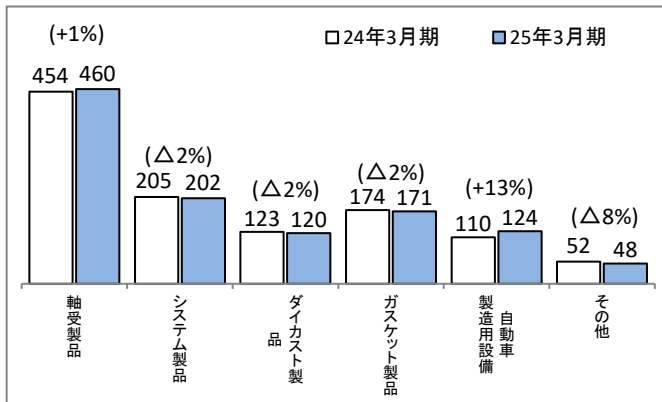
2025/4/24
大豊工業株式会社
(コード番号 6470)
(単位：百万円)

1. 連結決算の状況

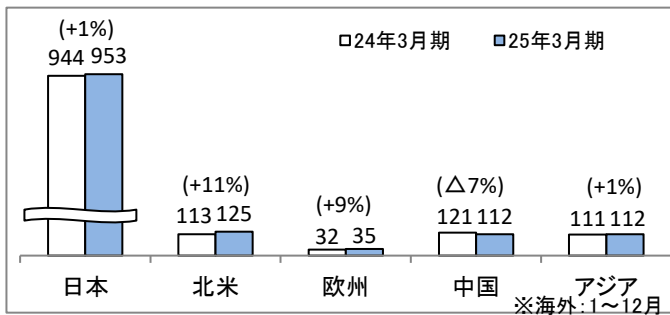
| | 2024年3月期 (2023.4~2024.3) | | 2025年3月期 (2024.4~2025.3) | | 増減 | | 通期予想 (2025.4~2026.3) | | 増減(前期比) | |
|-----------------|-----------------------------|------|-----------------------------|------|----------|-------|-------------------------|------|---------|-------|
| | 金額 | 利益率% | 金額 | 利益率% | 金額 | 増減率% | 金額 | 利益率% | 金額 | 増減率% |
| 売上高 | 112,044 | - | 112,789 | - | 745 | 0.7 | 117,000 | - | 4,210 | 3.7 |
| 営業利益 | 2,489 | 2.2 | 610 | 0.5 | △1,878 | △75.5 | 2,100 | 1.8 | 1,489 | 243.7 |
| 経常利益 | 3,236 | 2.9 | 910 | 0.8 | △2,325 | △71.8 | 2,300 | 2.0 | 1,389 | 152.5 |
| 親会社株主に帰属する当期純利益 | 1,747 | 1.6 | -4,187 | -3.7 | △5,935 | - | 1,100 | 0.9 | 5,287 | - |
| 為替レート US\$ | 144円 | | 152円 | | +8円 | | 145円 | | △7円 | |
| 1円 | 156円 | | 162円 | | +6円 | | 155円 | | △7円 | |
| 1株当たり当期純利益 | 60円56銭 | | -145円69銭 | | △206円25銭 | | 38円85銭 | | 184円55銭 | |
| 自己資本当期純利益率 | 2.5% | | -6.0% | | △8.5% | | 3.1% | | 9.1% | |
| 連結子会社数 | 14社 | | 14社 | | 0社 | | 14社 | | 0社 | |

2. 売上高明細 (①製品別)

(単位：億円)



(②所在地別) ※消去前売上高



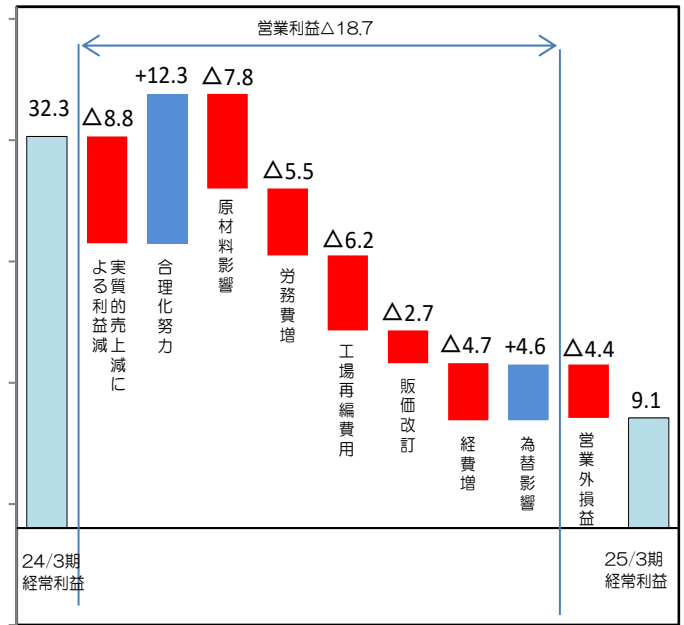
4. 貸借対照表

(単位：億円)

| 科目 | 資産の部 | | | 負債・純資産の部 | | | |
|-------------|--------|--------|-----|-------------|--------|--------|-----|
| | 24年3月期 | 25年3月期 | 増減 | 科目 | 24年3月期 | 25年3月期 | 増減 |
| 流動資産 | 625 | 639 | 13 | 流動負債 | 276 | 253 | △22 |
| 現金・有価証券 | 211 | 199 | △11 | 買入債務 | 127 | 143 | 16 |
| 売上債権 | 230 | 235 | 5 | 借入金 | 52 | 17 | △34 |
| たな卸資産 | 160 | 176 | 16 | その他 | 97 | 92 | △5 |
| その他 | 23 | 26 | 3 | 固定負債 | 192 | 276 | 84 |
| | | | | 借入金 | 173 | 242 | 68 |
| | | | | その他 | 18 | 34 | 15 |
| | | | | (負債計) | 468 | 530 | 61 |
| 固定資産 | 569 | 584 | 15 | 株主資本 | 635 | 583 | △51 |
| 有形固定資産 | 447 | 481 | 34 | その他包括利益累計額 | 83 | 102 | 18 |
| 無形固定資産 | 15 | 16 | 1 | 新株予約権 | 0 | 0 | 0 |
| 投資その他資産 | 106 | 85 | △20 | 非支配株主持分 | 6 | 6 | △1 |
| | | | | (純資産計) | 725 | 692 | △33 |
| | 1,194 | 1,223 | 28 | | 1,194 | 1,223 | 28 |

3. 経常利益増減要因

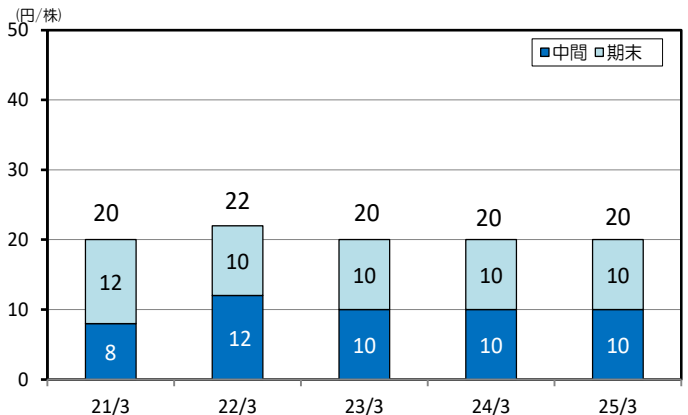
(単位：億円)



経常利益 23.2億円の減

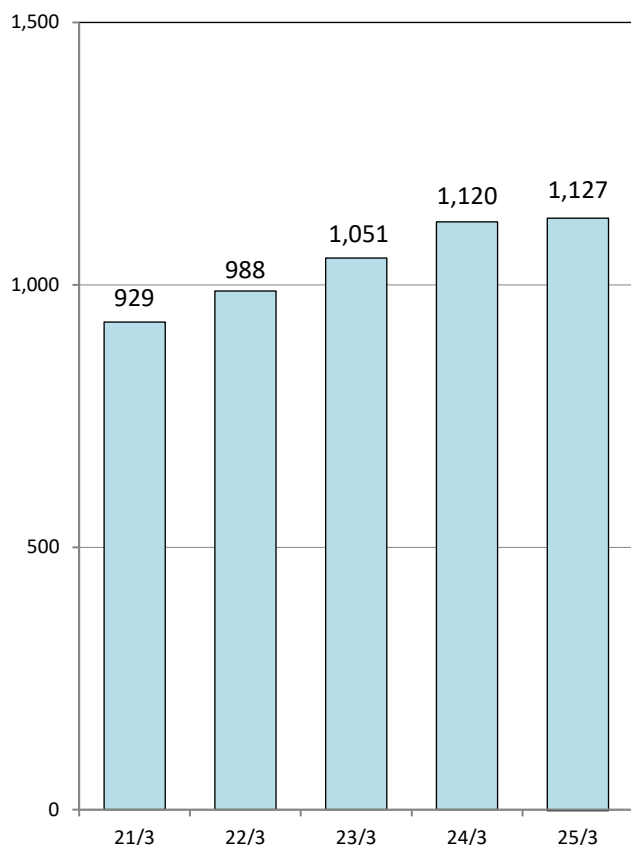
5. 配当金・配当性向

(単位：円/株)



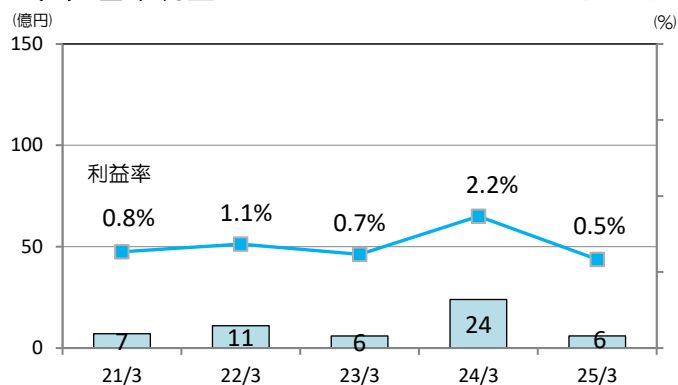
6. 業績推移 (1) 売上高

(単位：億円)



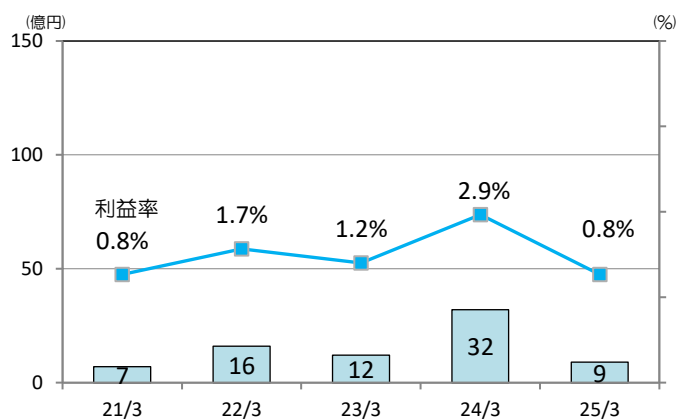
(2) 営業利益

(単位：億円)



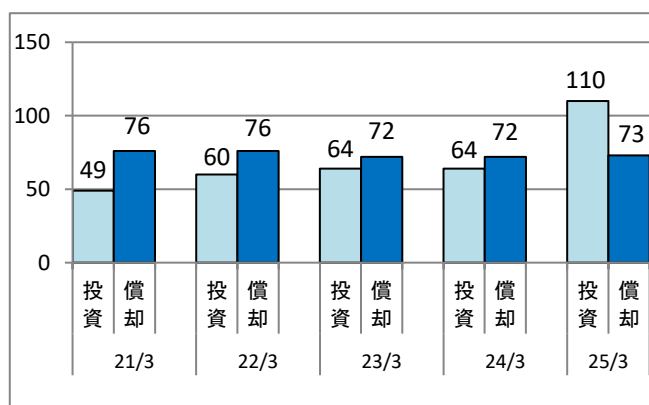
(3) 経常利益

(単位：億円)



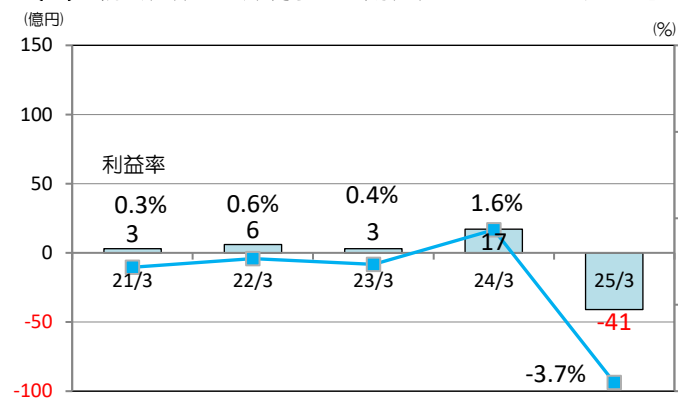
7. 設備投資・減価償却費

(単位：億円)



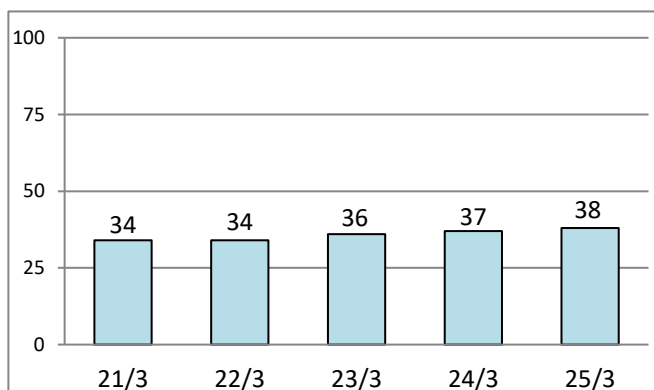
(4) 親会社株主に帰属する当期純利益

(単位：億円)



8. 研究開発費

(単位：億円)



9. セグメント情報 (事業別)

(単位：億円)

| | 24年3月期 | | 25年3月期 | | 差 | |
|--------------|--------|------|--------|------|-----|------|
| | 売上高 | 営業利益 | 売上高 | 営業利益 | 売上高 | 営業利益 |
| 自動車部品 | 1,008 | 68 | 1,001 | 47 | △ 6 | △ 20 |
| 自動車製造用設備 | 110 | 10 | 124 | 12 | 14 | 2 |
| その他 | 1 | 0 | 1 | -0 | △ 0 | △ 0 |
| 調整額 (全社管販費用) | - | -54 | - | -53 | - | 0 |
| 合計 | 1,120 | 24 | 1,127 | 6 | 7 | △ 18 |