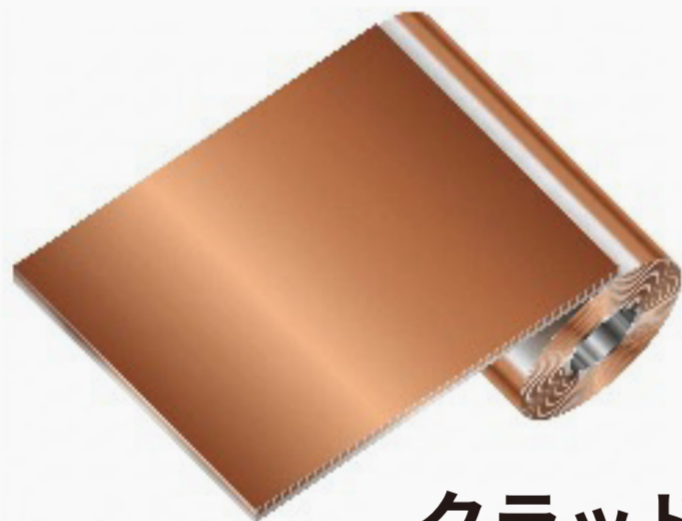




# 接合技術で冷やす



アイデアをカタチに  
耐食性 × 熱伝導性



クラッド材

アルミ  
(耐食)

×

銅  
(熱伝導)

- ・ 高密着による高熱伝導
- ・ 異種金属接触腐食の防止

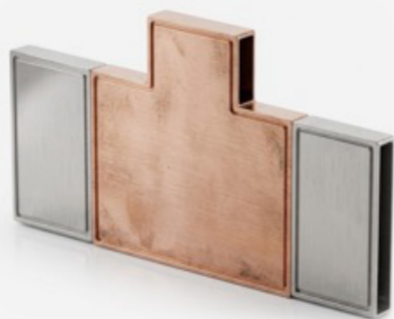
## 通電も、軽さも、あきらめない

低コスト化 × 通電性

チタン (耐食)

×

銅 (通電)



集電板

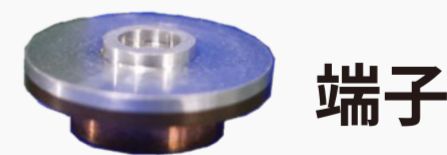
- ・ チタン使用量削減により低コスト化
- ・ 低電気抵抗化で薄くて軽量化

軽量化 × 高品質

アルミ (軽量)

×

銅 (通電)



端子



- ・ アルミ化による軽量化
- ・ 高速接合と接合品質の両立