



精密ダイカストで冷やす

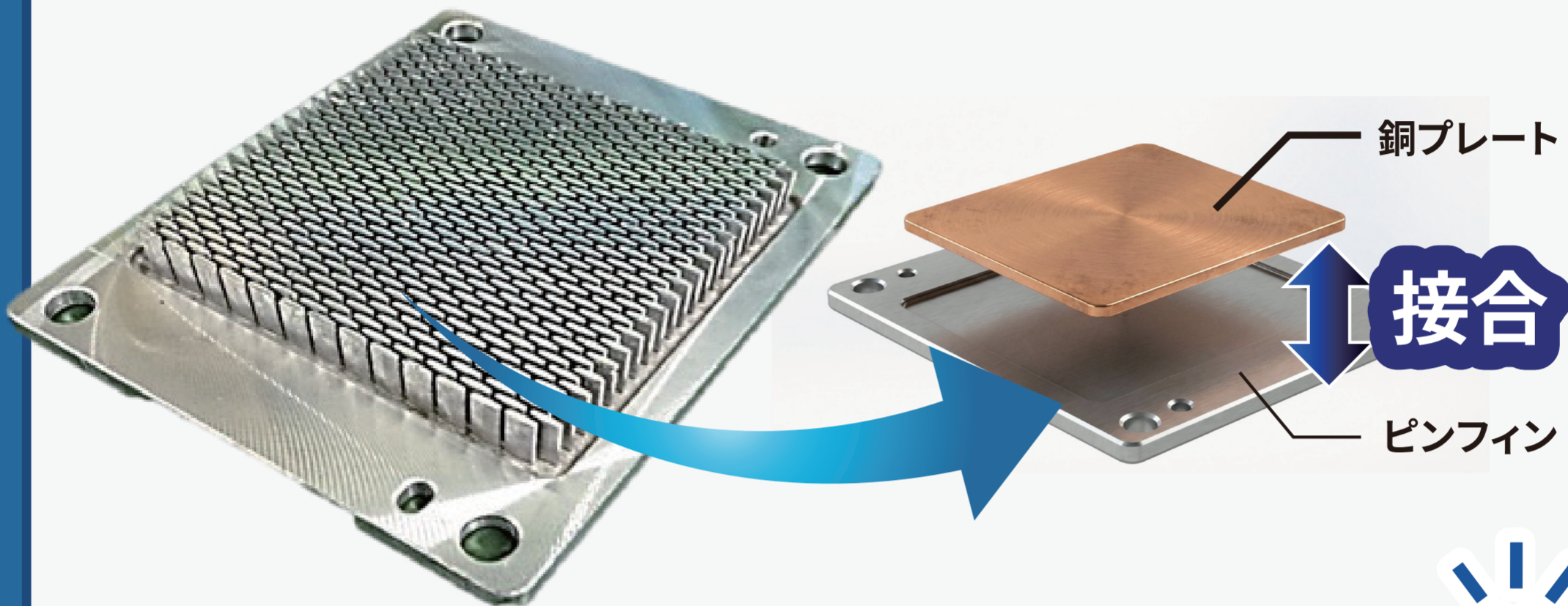
ハイブリッド

アルミ

×

銅

冷却器

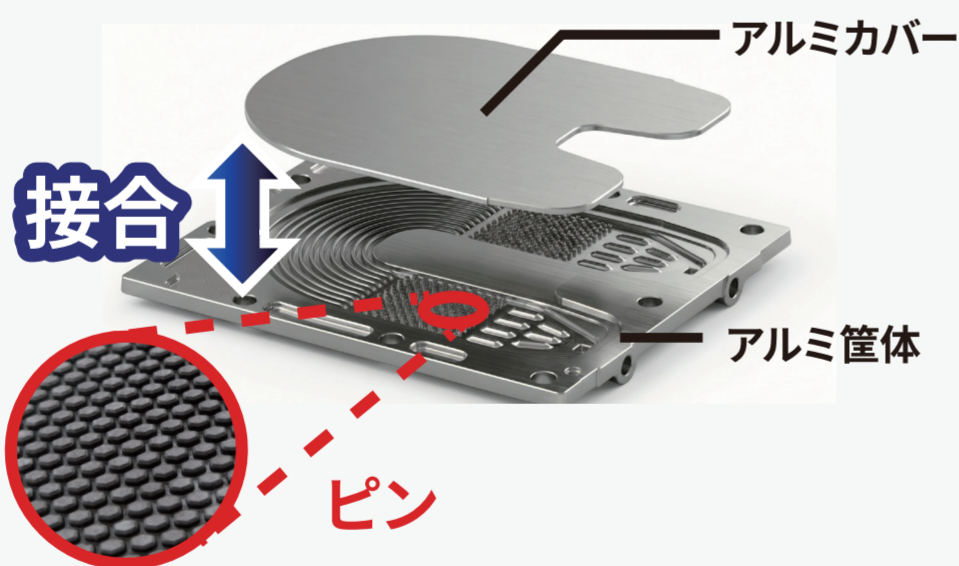


よく冷える銅と軽いアルミを組合せ

▶ 冷却性能アップ + 軽量化



冷却器筐体一体型

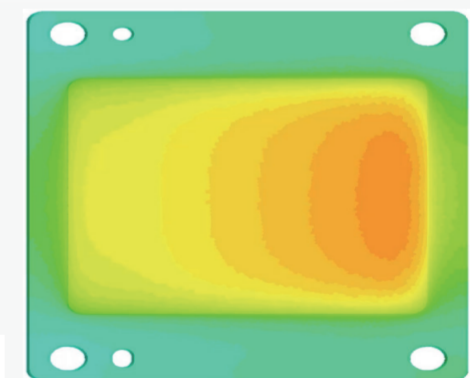
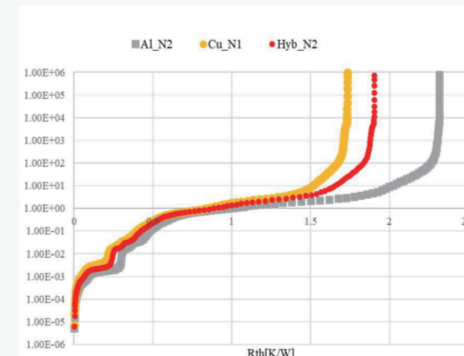


- ・ケースにピンフィンを実装
- ・ネジを使わずカバーも接合

▶ 冷却性能アップ + 小型化

解析

熱流体解析



過渡熱測定

- ・ CAE 解析と実機計測

▶ 信頼性向上 + 開発 L.T. 短縮