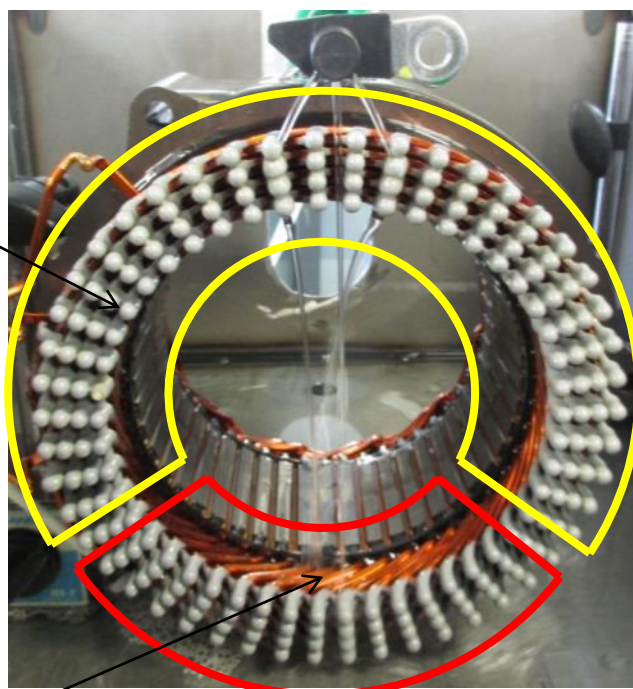


開発の狙い モータコイルの冷却を促進し損失低減

従来品

冷却パイプ・・・コイル上方から外周に向けオイル吐出

オイルがかり
冷却できる領域



オイルがかからず
冷却が不十分な領域

課題

・コイルに均等に油が
かかっておらず
冷却が不十分

開発品

任意に油を制御し最適な位置へ吐出し最適冷却する

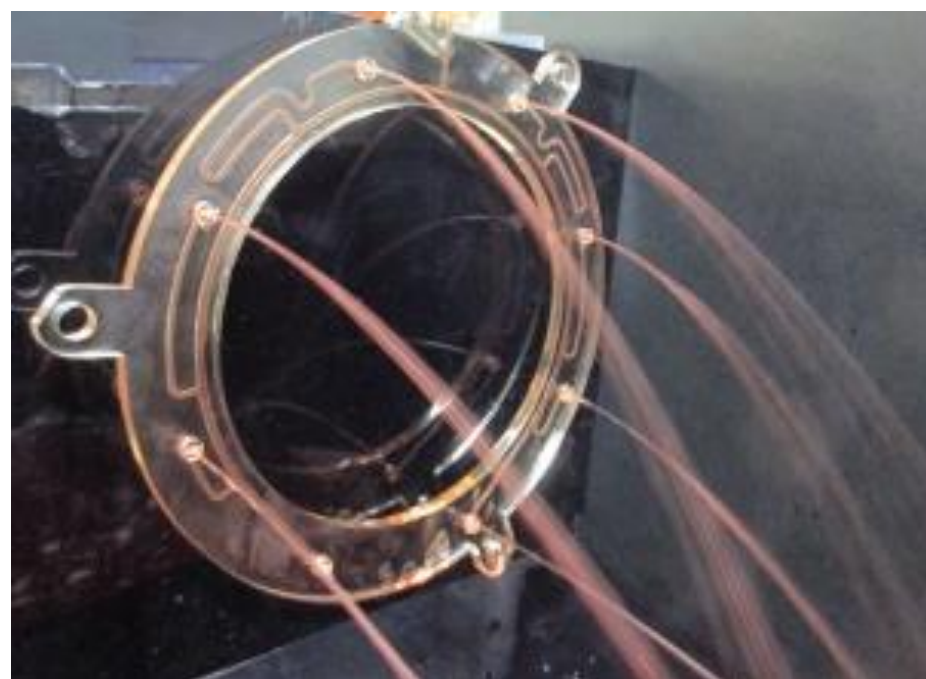
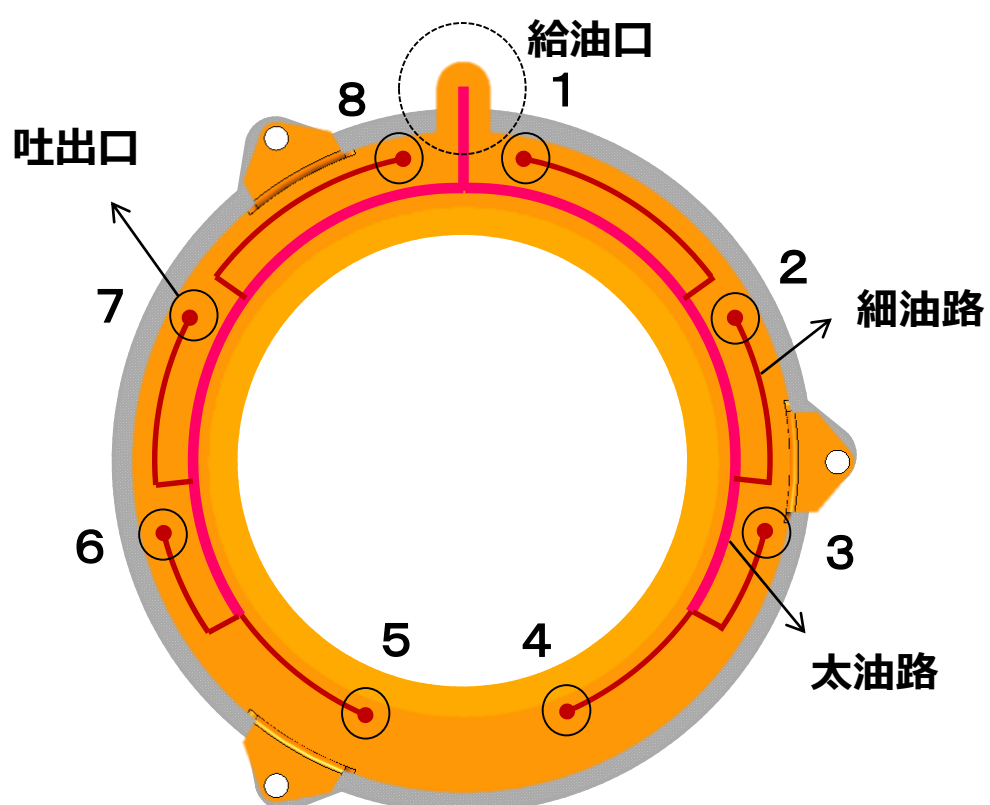


図1. モータコイル冷却シャワー

図2. 冷却シャワー吐出状態