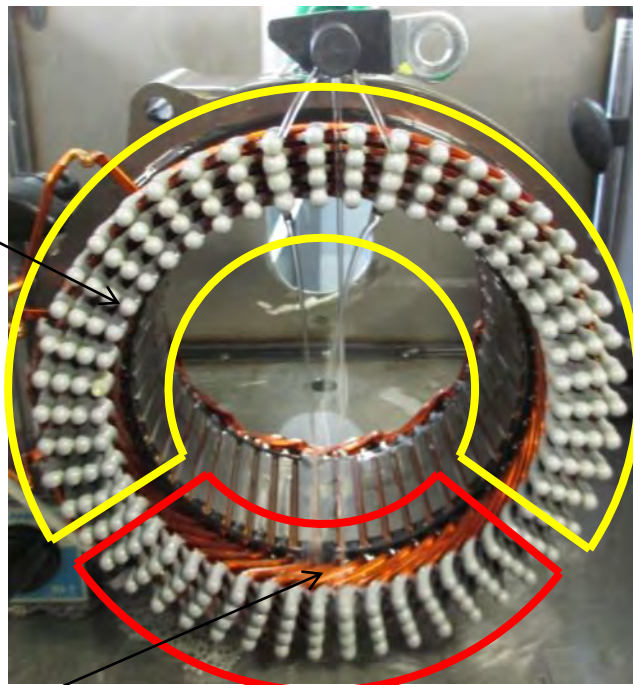


## 開発の狙い モータコイルの冷却を促進し損失低減

### 従来品

冷却パイプ・・・コイル上方から外周に向けオイル吐出

オイルがかり  
冷却できる領域



オイルがかからず  
冷却が不十分な領域

### 課題

・コイルに均等に油が  
かかっておらず  
冷却が不十分

### 開発品

任意に油を制御し最適な位置へ吐出し最適冷却する

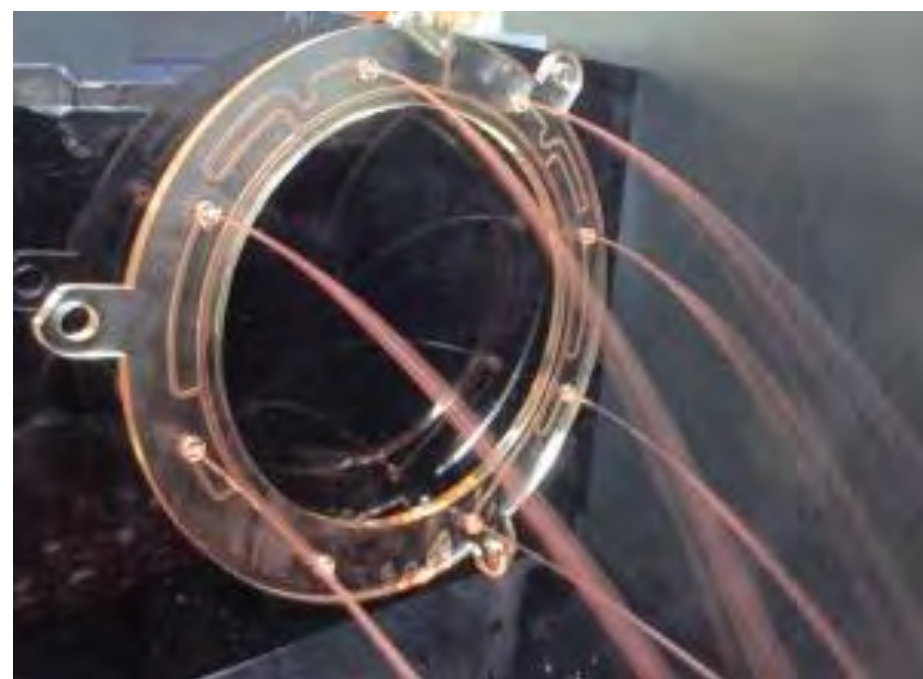
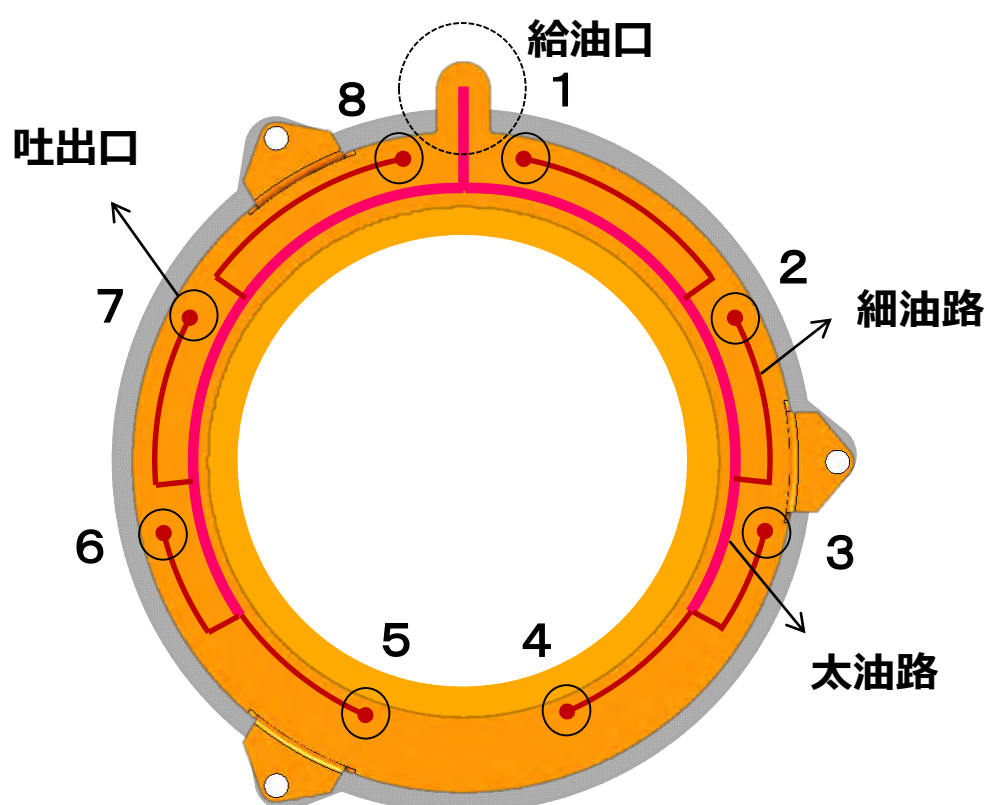


図1. モータコイル冷却シャワー

図2. 冷却シャワー吐出状態