

『要素技術』を用いて『新領域』へ！

大豊コア製品

エンジンベアリング

EGRバルブ



コンプレッサ(シー、斜板)



【要素技術】

材料開発/設計技術

ものづくり

ブッシュ

バキュームポンプ



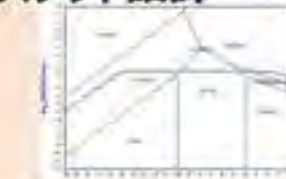
- ▶ 合金設計
 - ・高強度アルミ合金
 - ・鉛フリー銅合金
- ▶ コーティング材
- ▶ 焼結ライニング
- ▶ 高温部品設計
- ▶ ポンプ部品設計
- ▶ ガasket設計

- ▶ 異種金属圧接(クラッド材)
- ▶ 樹脂コーティング
- ▶ アトマイズ
- ▶ レーザー加工
- ▶ 特殊メッキ
- ▶ 溶射
- ▶ プレス加工
- ▶ 粉末焼結
- ▶ ロール圧延
- ▶ ゴムコーティング



使われ方に合わせた
摩耗/しゅう動特性

下地処理による密着強度向上



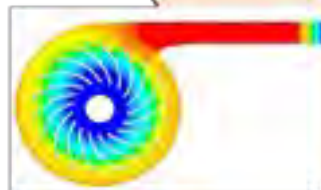
大豊独自の合金設計データベース



アトマイズによる焼結材製造

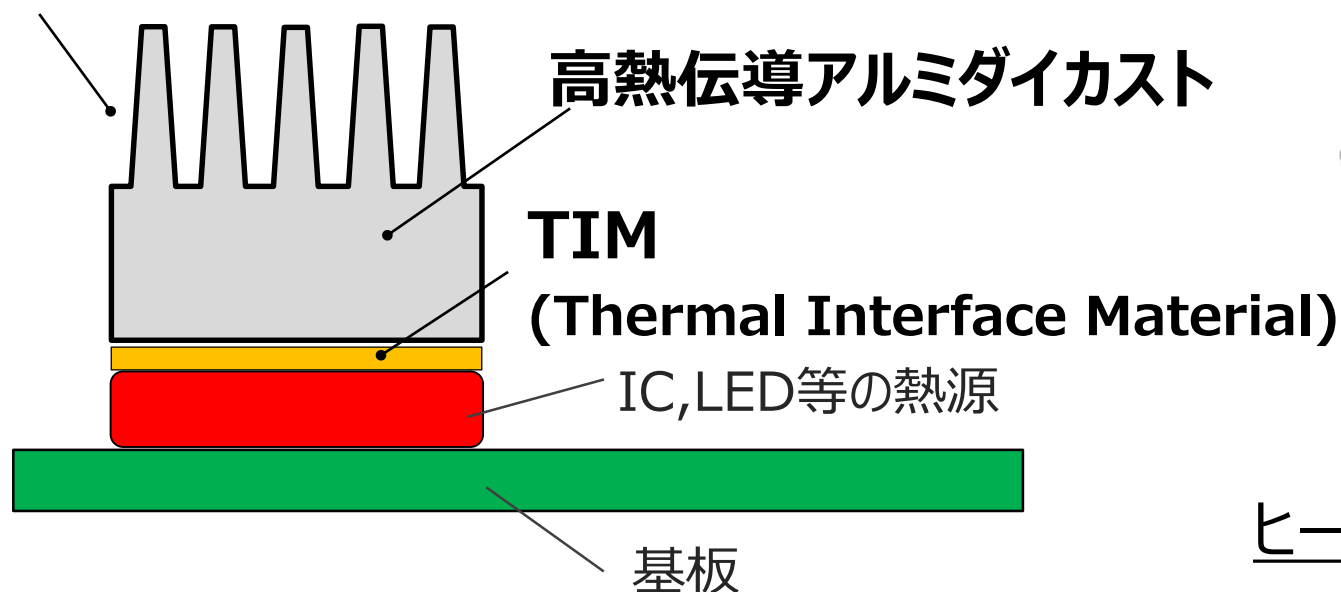
計測・シミュレーション

- ▶ 流体解析
- ▶ 磁場解析
- ▶ 構造解析
- ▶ Hydrodynamic Lubrication解析
- ▶ Acoustic Emission法
- ▶ 油膜計測



熱マネジメント部品・材料

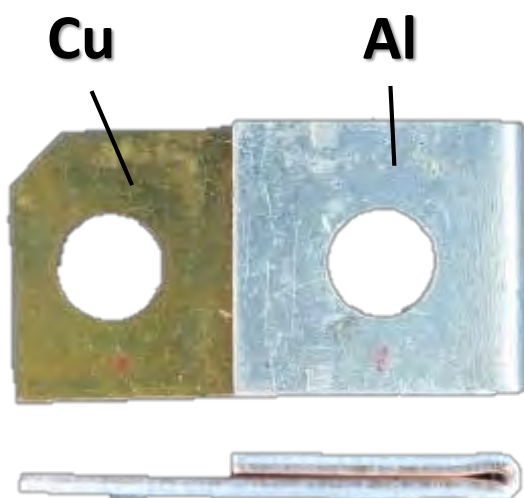
放熱性コーティング



ヒートシンクへの適用事例

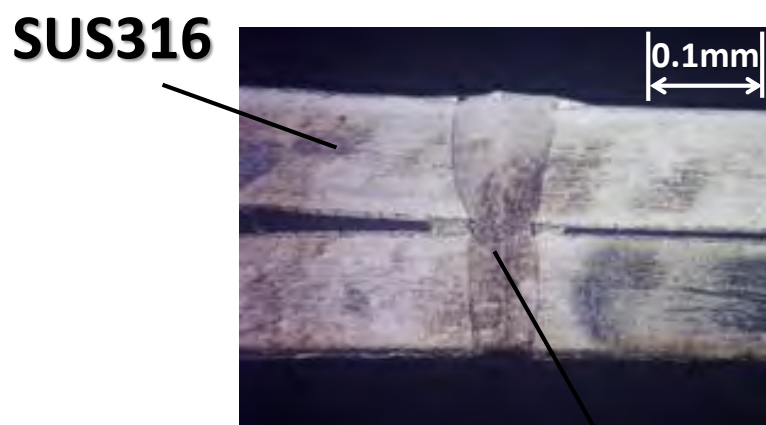
各種接合技術

異種材バスバー



工法：圧接

セパレータ向け薄板接合

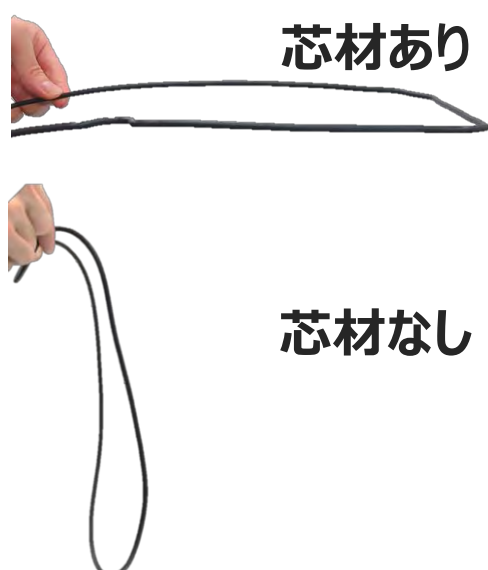


工法：レーザー溶接

シール部品

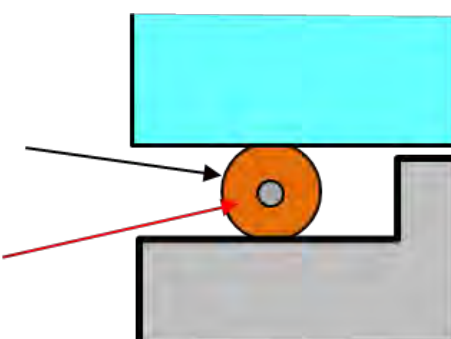
機械搬送・組付けができるOリング

芯材入りガスケット



ゴムシール (EPDM)

芯材



組付け断面