

2021年3月期 第1四半期 決算概要

2020年7月30日
大豊工業株式会社
(J-コード番号 6470)
(単位: 百万円)

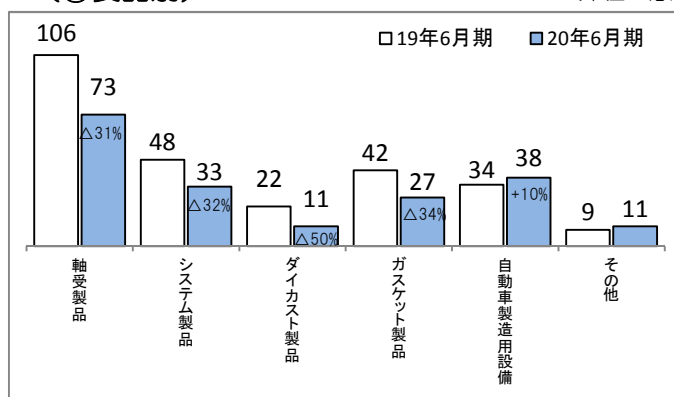
1. 連結決算の状況

	前第1四半期 (2019.4~2019.6)		当第1四半期 (2020.4~2020.6)		増減		通期予想 (2020.4~2021.3)		増減(前期比)	
	金額	利益率%	金額	利益率%	金額	増減率%	金額	利益率%	金額	増減率%
売上高	26,583	-	19,538	-	-7,045	-26.5	87,000	-	-17,149	-16.5
営業利益	754	2.8	-1,724	-8.8	-2,479	-	0	0.0	-2,413	-
経常利益	645	2.4	-1,691	-8.7	-2,336	-	300	0.3	-1,873	-86.2
親会社株主に帰属する当期純利益	542	2.0	-1,792	-9.2	-2,335	-	100	0.1	-891	-89.9
為替レート US\$ 1=0	110円		108円		△2円		105円		△4円	
	125円		121円		△4円		120円		△1円	
1株当たり当期純利益	18円71銭		△61円77銭		△80円48銭		3円45銭		△30円72銭	
自己資本当期純利益率	0.9%		-2.9%		△3.8%		0.2%		△1.4%	
連結子会社数	14社		14社		0社		14社		0社	

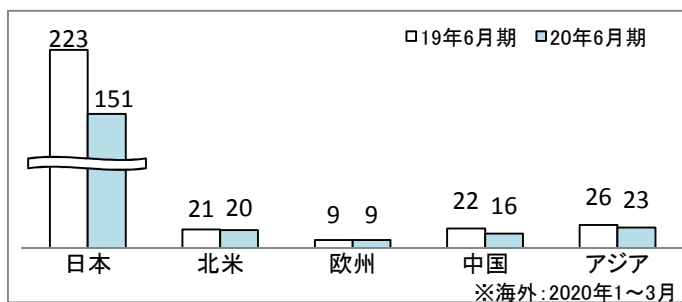
2. 売上高明細

(①製品別)

(単位: 億円)

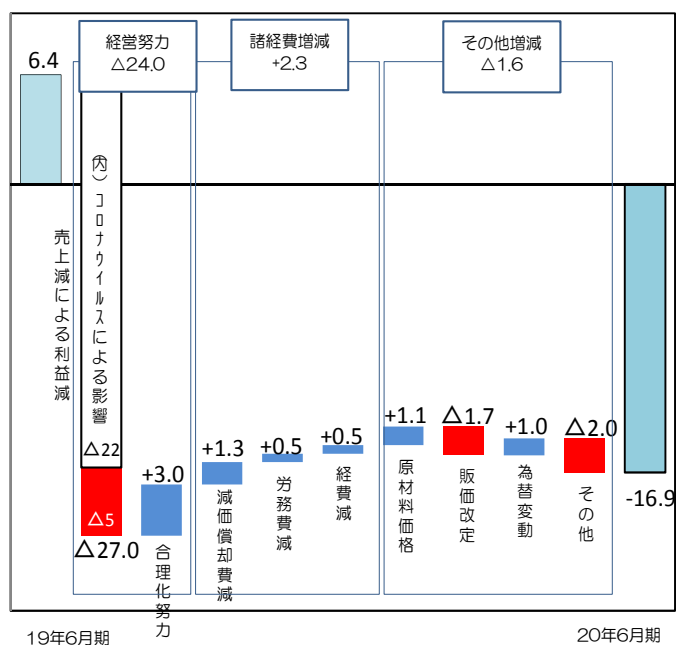


(②所在地別) ※消去前売上高



3. 経常利益増減要因

(単位: 億円)



経常利益 23.3億円の減

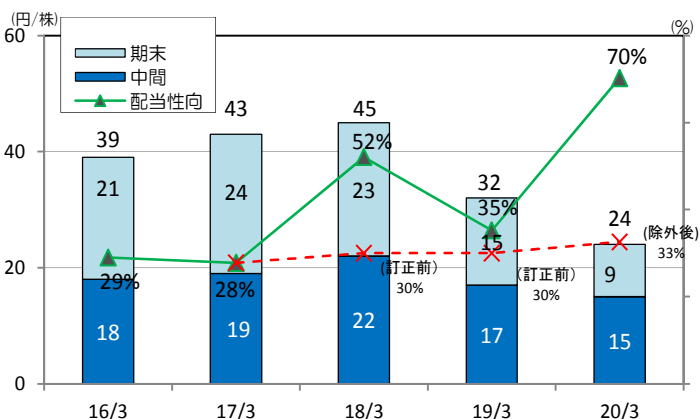
4. 貸借対照表

(単位: 億円)

科目	資産の部			負債・純資産の部			
	20年3月期	20年6月期	増減	科目	20年3月期	20年6月期	増減
流動資産	482	530	47	流動負債	253	221	△32
現金金・有価証券	126	216	89	買入債務	127	92	△36
売上債権	210	172	△37	借入金	45	42	△2
たな卸資産	120	118	△2	その他	80	86	6
その他	25	24	-1	固定負債	176	282	106
				借入金	145	253	107
				その他	30	29	△1
				(負債計)	430	504	74
固定資産	580	576	△3	株主資本	629	607	△20
有形固定資産	497	492	△5	その他包括利益累計	-5	-13	△7
無形固定資産	21	21	0	新株予約権	1	1	0
投資その他資産	60	61	2	非支配株主持分	6	6	0
				(純資産計)	632	602	△30
	1,062	1,107	44		1,062	1,107	44

5. 配当金・配当性向

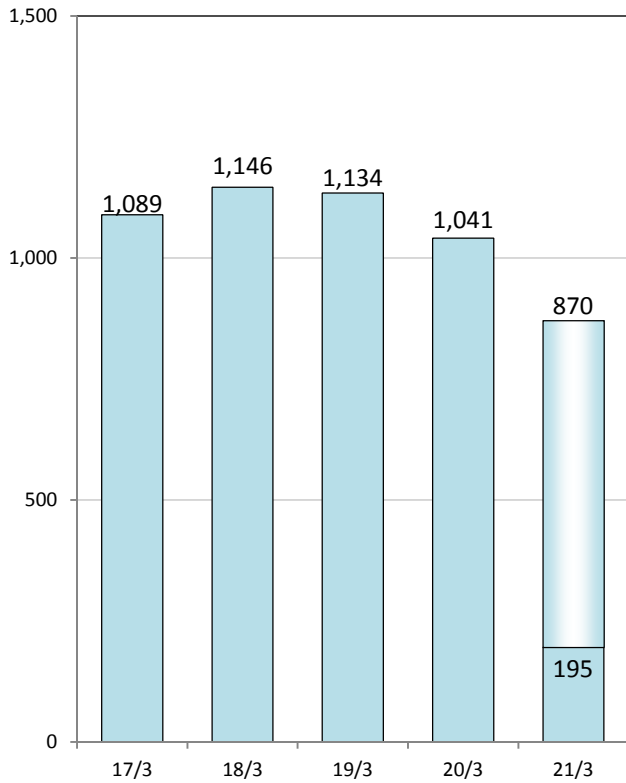
(単位: 円/株)



6. 業績推移

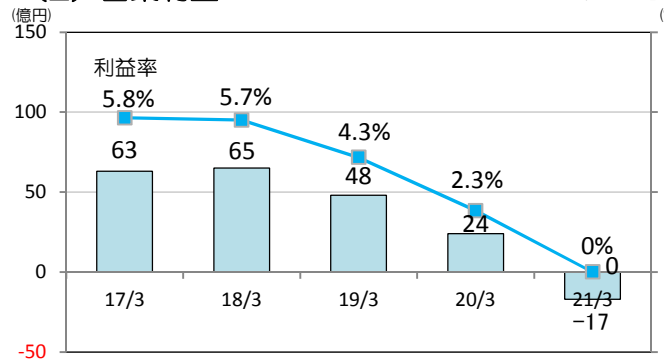
(1) 売上高

(単位：億円)



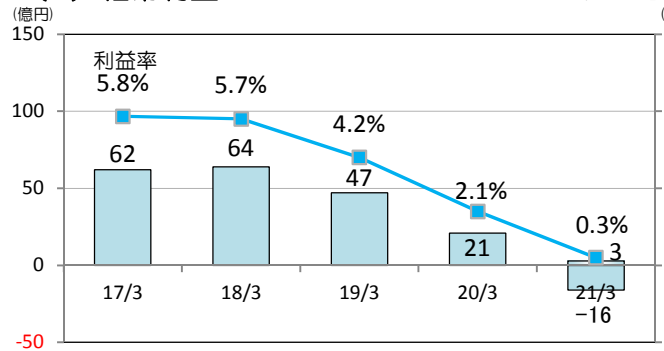
(2) 営業利益

(単位：億円)



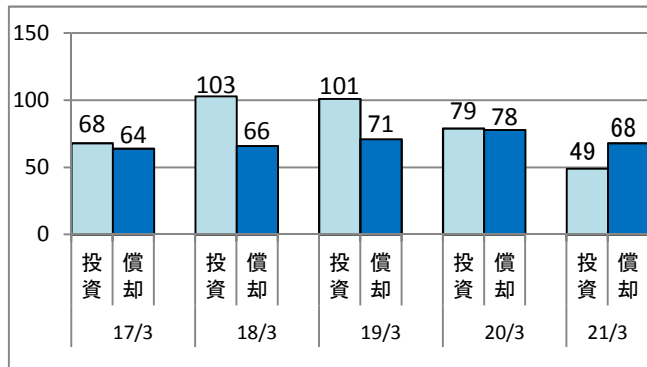
(3) 経常利益

(単位：億円)



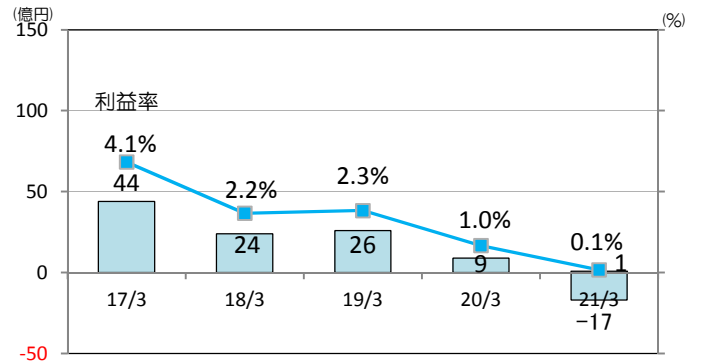
7. 設備投資・減価償却費

(単位：億円)



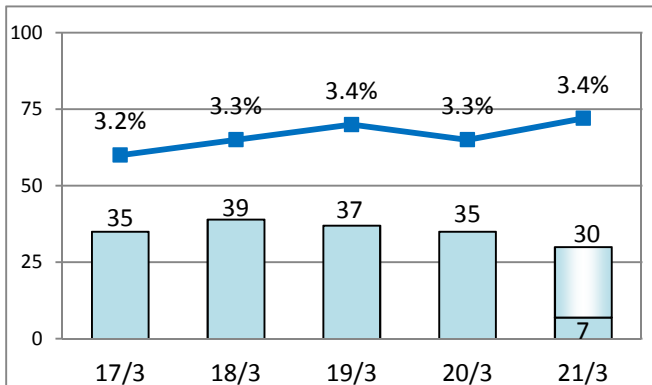
(4) 親会社株主に帰属する当期純利益

(単位：億円)



8. 研究開発費

(単位：億円)



9. セグメント情報 (事業別)

(単位：億円)

	19年6月期		20年6月期		差	
	売上高	営業利益	売上高	営業利益	売上高	営業利益
自動車部品	230	20	156	-5	-73	-25
自動車製造用設備	34	2	38	2	3	-0
その他	0	0	0	-0	-0	-0
調整額 (全社管販費用)	-	-15	-	-13	-	1
合計	265	7	195	-17	-70	-24