

2021年3月期 第3四半期 決算概要

2021年2月1日
大豊工業株式会社
(J-コード番号 6470)
(単位:百万円)

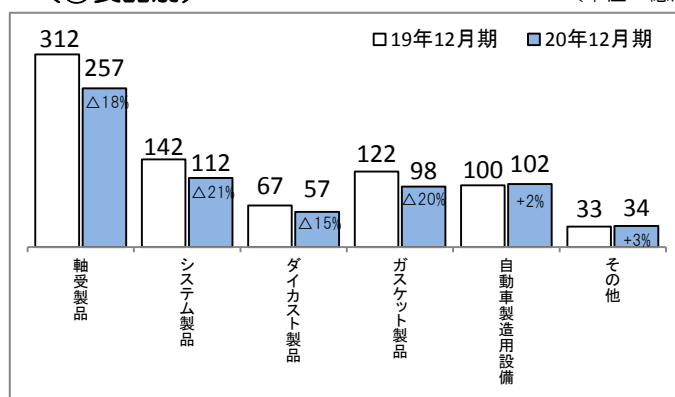
1. 連結決算の状況

| | 前第3四半期 (2019.4~2019.12) | | 当第3四半期 (2020.4~2020.12) | | 増減 | | 通期予想 (2020.4~2021.3) | | 増減(前期比) | |
|-----------------|----------------------------|------|----------------------------|------|----------|--------|-------------------------|------|----------|--------|
| | 金額 | 利益率% | 金額 | 利益率% | 金額 | 増減率% | 金額 | 利益率% | 金額 | 増減率% |
| 売上高 | 77,897 | - | 66,284 | - | △ 11,613 | △ 14.9 | 92,000 | - | △ 12,149 | △ 11.7 |
| 営業利益 | 2,237 | 2.9 | -965 | -1.5 | △ 3,203 | - | 700 | 0.8 | △ 1,713 | △ 71.0 |
| 経常利益 | 2,134 | 2.7 | -953 | -1.4 | △ 3,088 | - | 800 | 0.9 | △ 1,373 | △ 63.2 |
| 親会社株主に帰属する当期純利益 | 1,283 | 1.6 | -1,421 | -2.1 | △ 2,704 | - | 300 | 0.3 | △ 691 | △ 69.7 |
| 為替レート US\$ 1=0 | 109円 | | 106円 | | △ 3円 | | 105円 | | △ 4円 | |
| | 121円 | | 122円 | | +1円 | | 120円 | | △ 1円 | |
| 1株当たり当期純利益 | 44円23銭 | | -48円99銭 | | △ 93円22銭 | | 10円34銭 | | △ 23円83銭 | |
| 自己資本当期純利益率 | 2.0% | | -2.3% | | △ 4.3% | | 0.5% | | △ 1.1% | |
| 連結子会社数 | 14社 | | 14社 | | 0社 | | 14社 | | 0社 | |

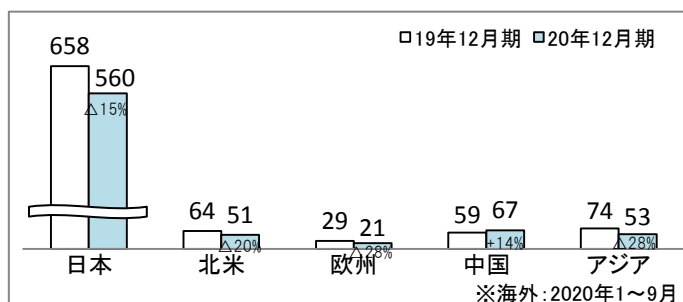
2. 売上高明細

(①製品別)

(単位:億円)

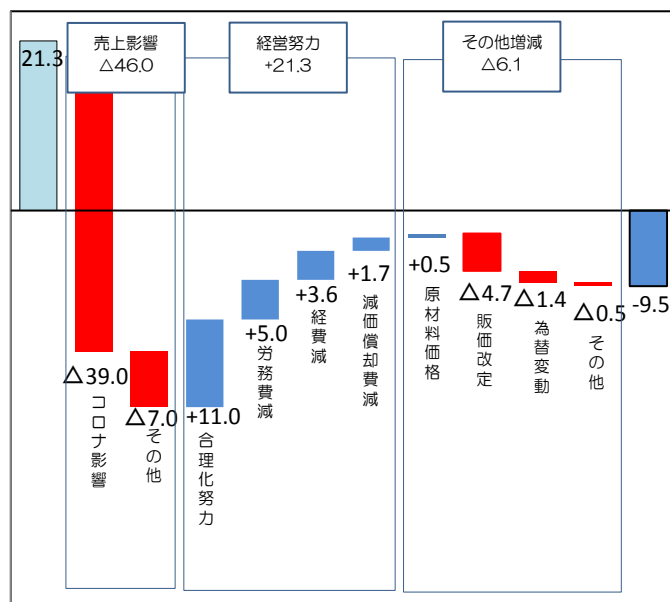


(②所在地別) ※消去前売上高



3. 経常利益増減要因

(単位:億円)



19年12月期 20年12月期
経常利益 30.8億円の減

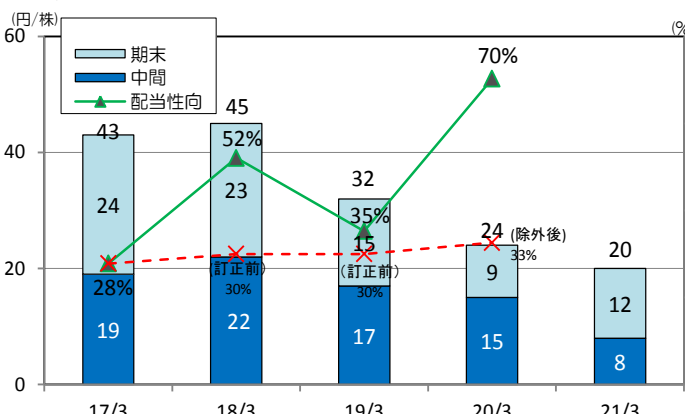
4. 貸借対照表

(単位:億円)

| 科目 | 資産の部 | | | 負債・純資産の部 | | | |
|-------------|--------|---------|------|-------------|--------|---------|------|
| | 20年3月期 | 20年12月期 | 増減 | 科目 | 20年3月期 | 20年12月期 | 増減 |
| 流動資産 | 482 | 538 | 56 | 流動負債 | 253 | 222 | △ 31 |
| 現金金・有価証券 | 126 | 189 | 62 | 買入債務 | 127 | 111 | △ 16 |
| 売上債権 | 210 | 213 | 3 | 借入金 | 45 | 43 | △ 2 |
| たな卸資産 | 120 | 111 | △ 8 | その他 | 80 | 68 | △ 12 |
| その他 | 25 | 24 | △ 1 | 固定負債 | 176 | 276 | 99 |
| | | | | 借入金 | 145 | 245 | 99 |
| | | | | その他 | 30 | 30 | 0 |
| | | | | (負債計) | 430 | 498 | 68 |
| 固定資産 | 580 | 570 | △ 10 | 株主資本 | 629 | 609 | △ 19 |
| 有形固定資産 | 497 | 481 | △ 16 | その他包括利益累計額 | -5 | -7 | △ 2 |
| 無形固定資産 | 21 | 20 | △ 1 | 新株予約権 | 1 | 1 | 0 |
| 投資その他資産 | 60 | 68 | 7 | 非支配株主持分 | 6 | 6 | 1 |
| | | | | (純資産計) | 632 | 610 | △ 22 |
| | 1,062 | 1,108 | 45 | | 1,062 | 1,108 | 45 |

5. 配当金・配当性向

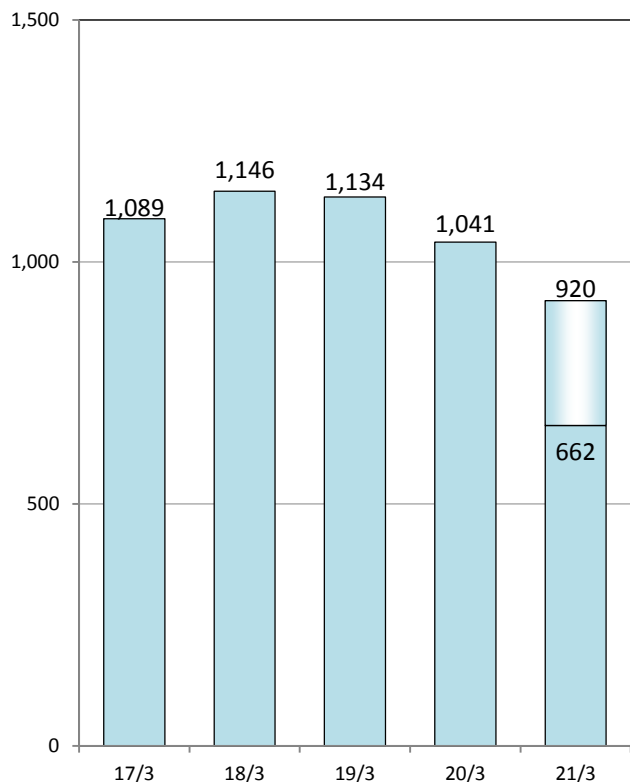
(単位:円/株)



6. 業績推移

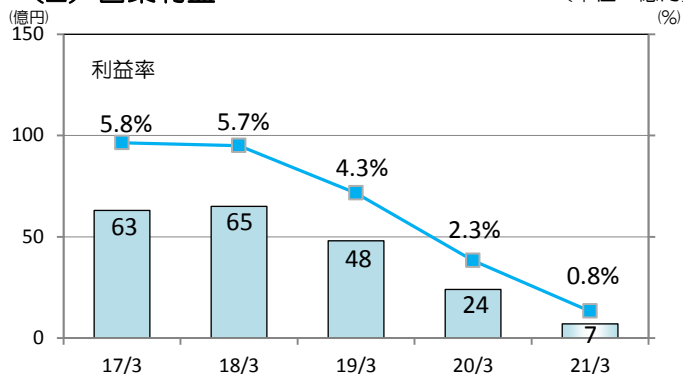
(1) 売上高

(単位：億円)



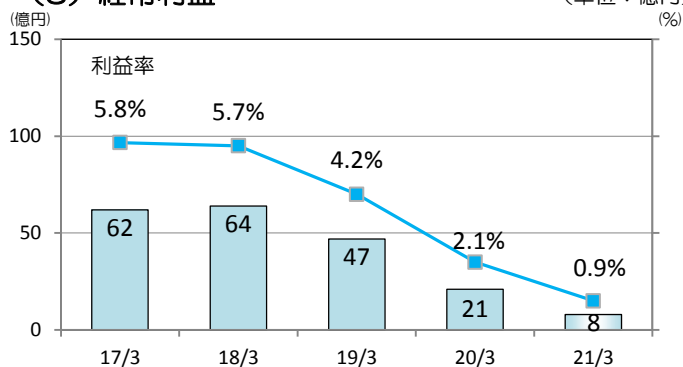
(2) 営業利益

(単位：億円)



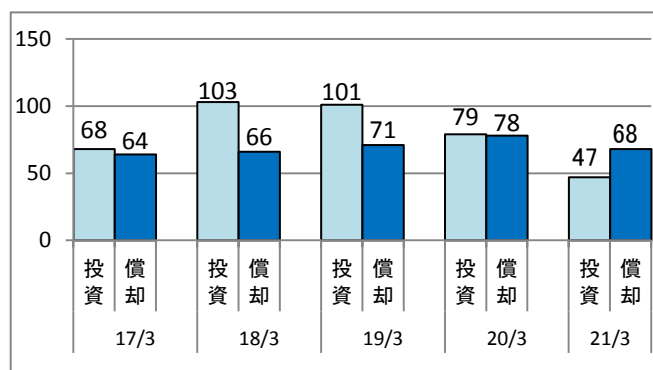
(3) 経常利益

(単位：億円)



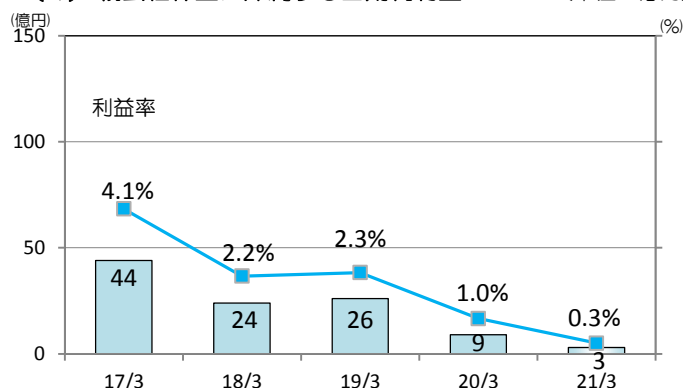
7. 設備投資・減価償却費

(単位：億円)



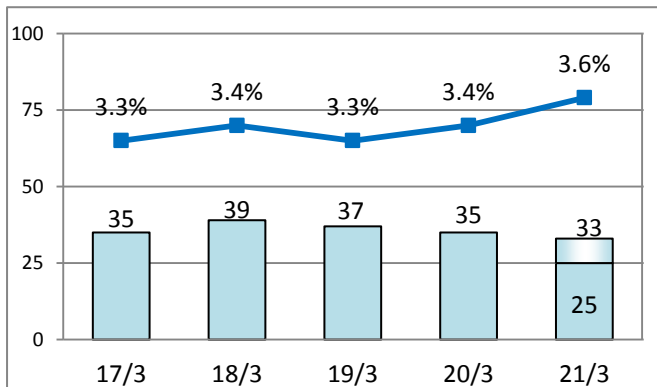
(4) 親会社株主に帰属する当期純利益

(単位：億円)



8. 研究開発費

(単位：億円)



9. セグメント情報 (事業別)

(単位：億円)

| | 19年12月期 | | 20年12月期 | | 差 | |
|--------------|---------|------|---------|------|-------|------|
| | 売上高 | 営業利益 | 売上高 | 営業利益 | 売上高 | 営業利益 |
| 自動車部品 | 676 | 56 | 559 | 21 | △ 117 | △ 34 |
| 自動車製造用設備 | 100 | 9 | 102 | 6 | 1 | △ 2 |
| その他 | 1 | 0 | 1 | -0 | △ 0 | △ 0 |
| 調整額 (全社管販費用) | - | -43 | - | -38 | - | 5 |
| 合計 | 778 | 22 | 662 | -9 | △ 116 | △ 32 |