

# 2022年3月期 第2四半期 決算概要

2021年10月28日  
大豊工業株式会社  
(J-ト 番号 6470)  
(単位：百万円)

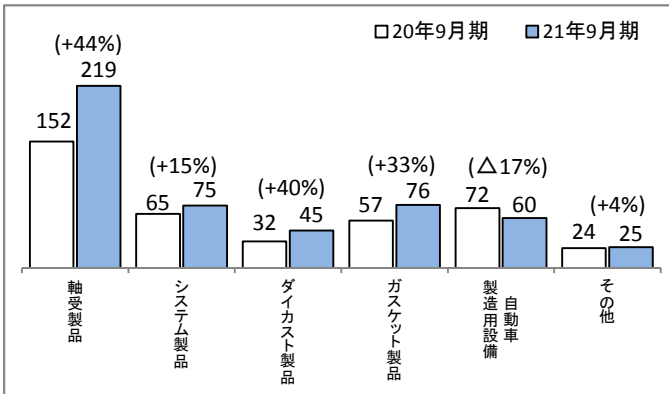
## 1. 連結決算の状況

	前第2四半期 (2020.4~2020.9)		当第2四半期 (2021.4~2021.9)		増減		通期予想 (2021.4~2022.3)		増減(前期比)	
	金額	利益率%	金額	利益率%	金額	増減率%	金額	利益率%	金額	増減率%
売上高	40,480	-	50,170	-	9,689	23.9	101,000	-	8,054	8.7
営業利益	-2,291	-5.7	1,300	2.6	3,592	-	3,500	3.5	2,790	392.9
経常利益	-2,258	-5.6	1,534	3.1	3,792	-	3,600	3.6	2,812	356.3
親会社株主に帰属する当期純利益	-2,507	-6.2	1,539	3.1	4,046	-	2,800	2.8	2,499	830.9
為替レート US\$	107円		110円		+3円		105円		△1円	
ユーロ	121円		131円		+10円		120円		△3円	
1株当たり当期純利益	△86円43銭		53円05銭		139円48銭		96円51銭		86円14銭	
自己資本当期純利益率	-4.1%		2.4%		6.5%		4.4%		3.9%	
連結子会社数	14社		14社		0社		14社		0社	

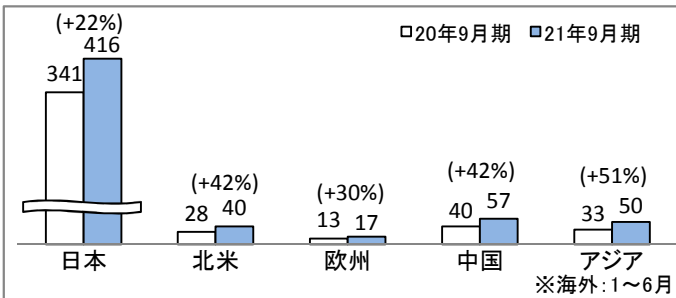
## 2. 売上高明細

### (①製品別)

(単位：億円)

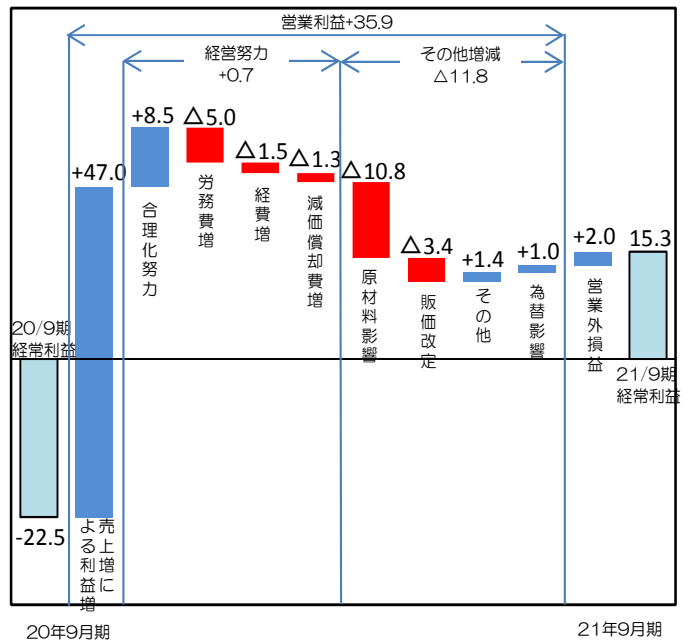


### (②所在地別) ※消去前売上高



## 3. 経常利益増減要因

(単位：億円)



経常利益 37.9億円の増

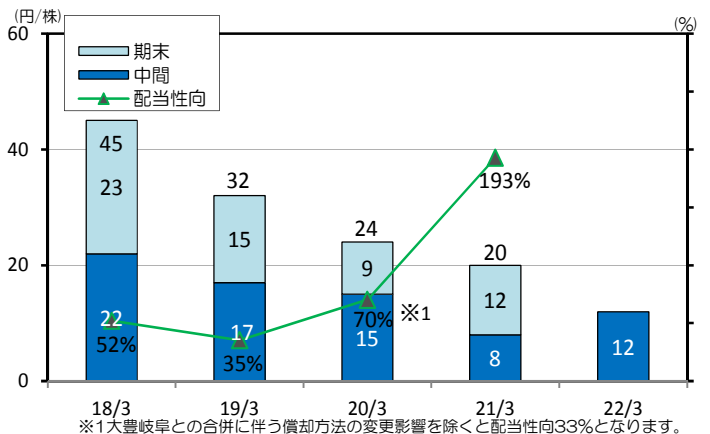
## 4. 貸借対照表

(単位：億円)

科目	資産の部			負債・純資産の部			
	21年3月期	21年9月期	増減	科目	21年3月期	21年9月期	増減
<b>流動資産</b>	577	589	12	<b>流動負債</b>	231	238	6
現金金・有価証券	213	227	14	買入債務	115	117	1
売上債権	226	206	△20	借入金	37	41	3
たな卸資産	113	133	20	その他	78	80	1
その他	24	22	△2	<b>固定負債</b>	262	243	△18
				借入金	244	227	△17
				その他	17	16	0
				(負債計)	493	482	△11
<b>固定資産</b>	559	561	1	<b>株主資本</b>	627	639	12
有形固定資産	468	464	△3	その他包括利益累計額	8	21	13
無形固定資産	20	21	1	新株予約権	1	1	0
投資その他資産	71	74	3	非支配株主持分	6	6	0
				(純資産計)	643	669	25
	1,137	1,151	13		1,137	1,151	13

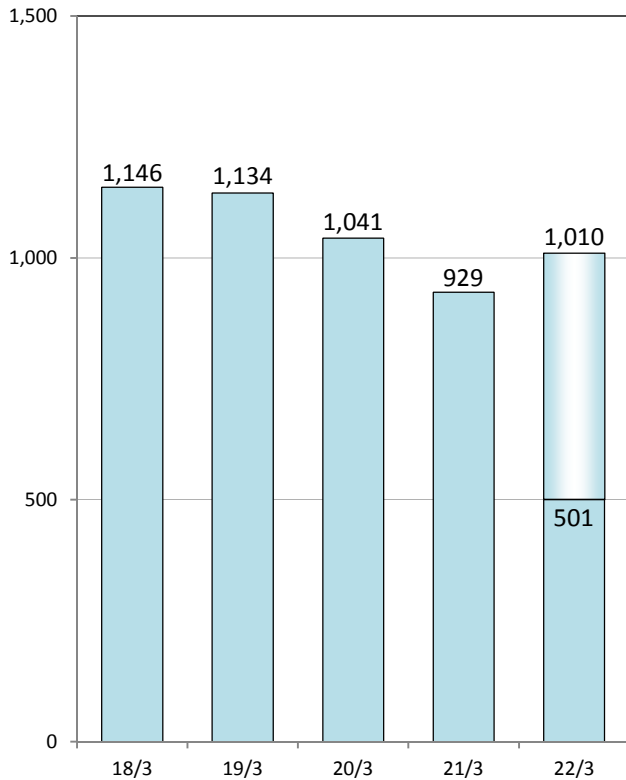
## 5. 配当金・配当性向

(単位：円/株)



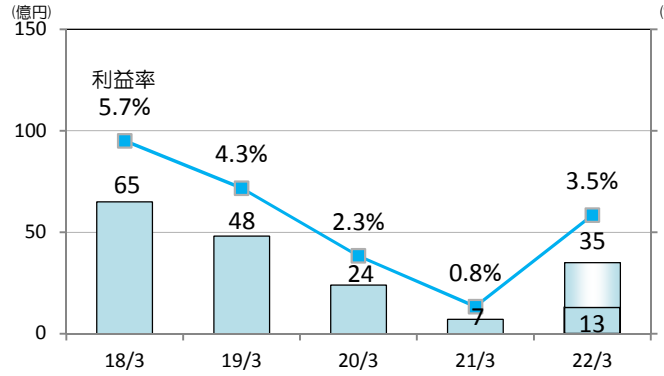
## 6. 業績推移 (1) 売上高

(単位：億円)



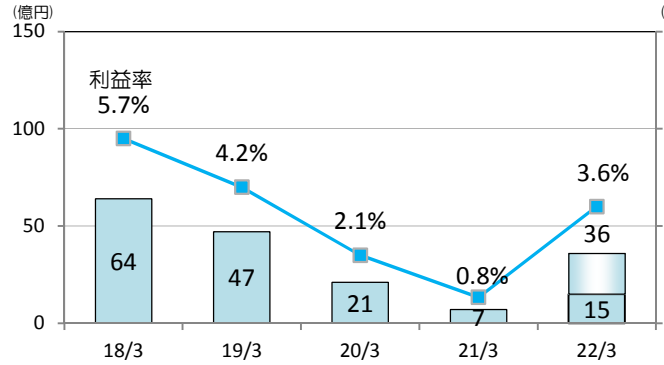
## (2) 営業利益

(単位：億円)  
(%)



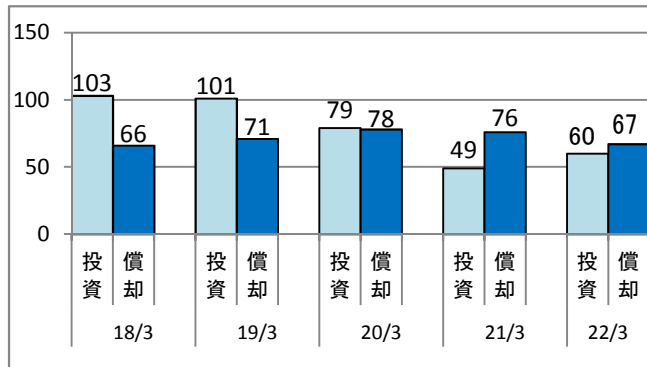
## (3) 経常利益

(単位：億円)  
(%)



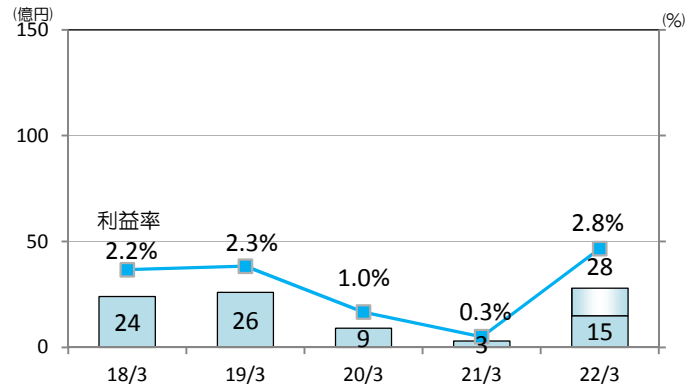
## 7. 設備投資・減価償却費

(単位：億円)



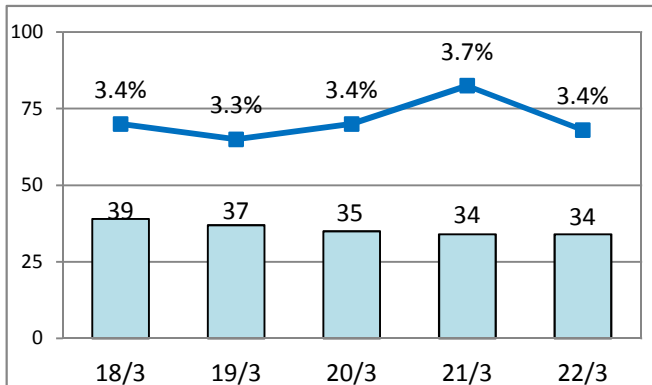
## (4) 親会社株主に帰属する当期純利益

(単位：億円)  
(%)



## 8. 研究開発費

(単位：億円)



## 9. セグメント情報（事業別）

(単位：億円)

	20年9月期		21年9月期		差	
	売上高	営業利益	売上高	営業利益	売上高	営業利益
自動車部品	331	-1	440	33	109	35
自動車製造用設備	72	4	60	6	△12	2
その他	0	-0	0	0	0	0
調整額（全社管販費用）	-	-26	-	-27	-	△1
合計	404	-22	501	13	96	35